



ESTADO Y CONDICIÓN DE CULTIVOS

30 DE SEPTIEMBRE DE 2021



DEPARTAMENTO & REGIONES

JEFE DE ESTIMACIONES AGRÍCOLAS

Ing. Esteban J. Copati
ecopati@bc.org.ar

ANALISTA DE CULTIVO

Ing. Martín López
martinlopez@bc.org.ar

ANALISTA DE CULTIVO

Ing. Daniela A. Venturino
dventurino@bc.org.ar

ANALISTA DE CULTIVO

Ing. Andrés Paterniti
apaterniti@bc.org.ar

RELEVAMIENTO TELEFÓNICO DE DATOS Y ANÁLISIS DE ESTADO Y CONDICIÓN DE CULTIVOS

Justo Fernández Vidal
jfernandez@bc.org.ar
Trigo y Girasol

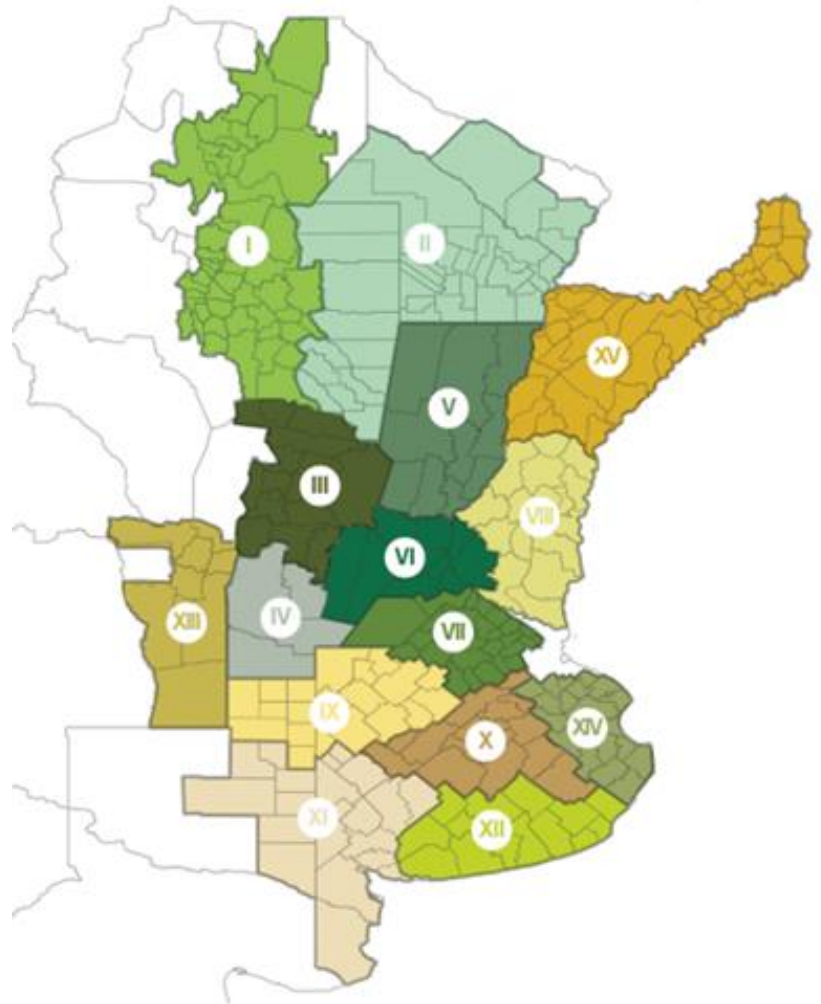
Jorgelina Mediate
jmediate@bc.org.ar

Florencia Rostagno
frostagno@bc.org.ar

CONTACTO

Av. Corrientes 123
C1043AAB - CABA
Tel.: +54 11 4515 8200 | 8300
estimacionesagricolas@bc.org.ar
Twitter: @estimacionesbc

ISSN 2408-4344t



I - NOA (Noroeste Argentino)
II - NEA (Noreste Argentino)
III - Centro-Norte de Córdoba
IV - Sur de Córdoba
V - Centro-Norte de Santa Fe
VI - Núcleo Norte
VII - Núcleo Sur
VIII - Centro-Este de Entre Ríos

IX - Norte de La Pampa - Oeste de Buenos Aires
X - Centro de Buenos Aires
XI - Sudoeste de Buenos Aires - Sur de La Pampa
XII - Sudeste de Buenos Aires
XIII - San Luis
XIV - Cuenca del Salado
XV - Corrientes - Misiones

Agradecemos el aporte de nuestra Red de Colaboradores en todo el país.

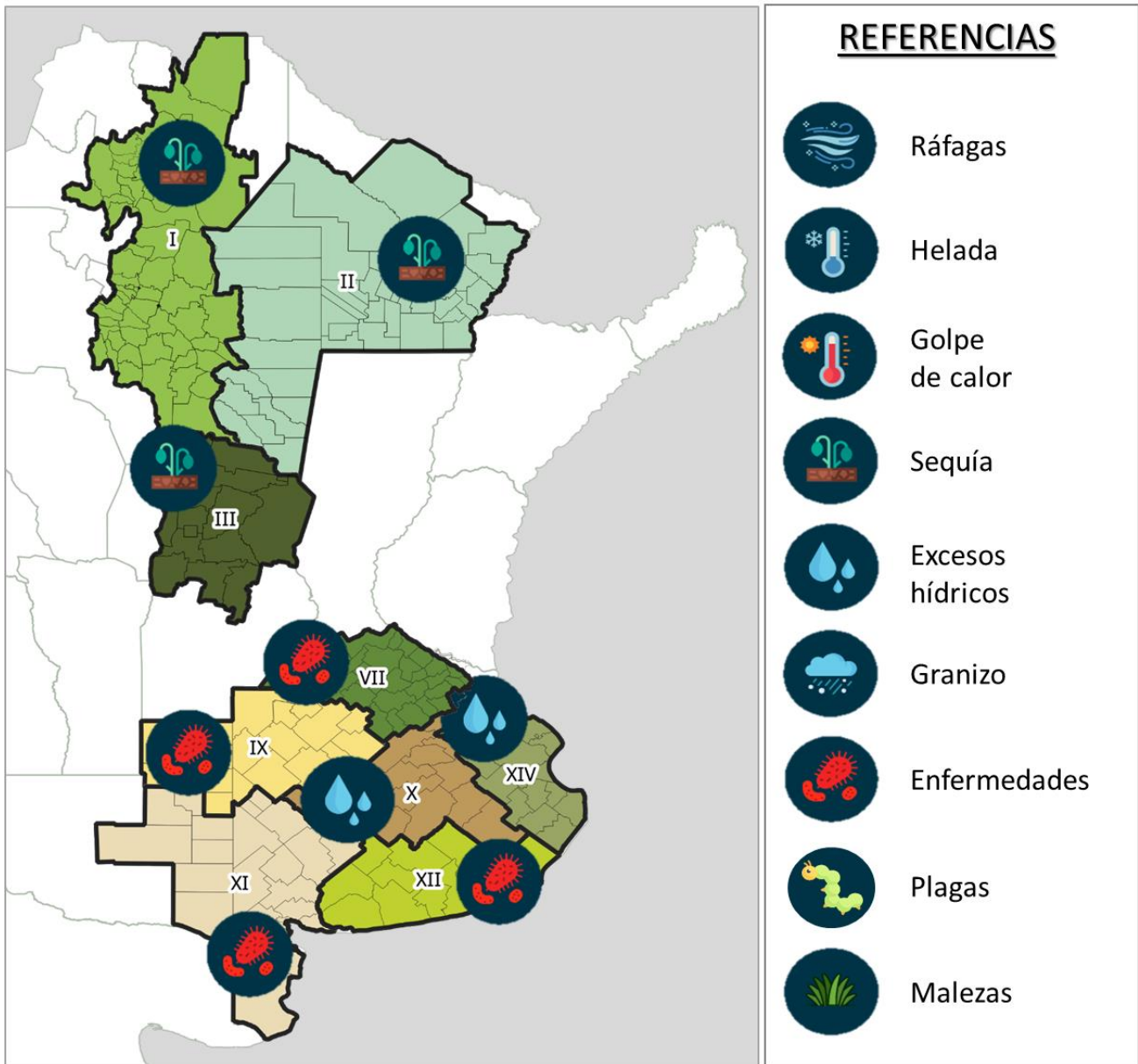
LLUVIAS EN LA REGIÓN NEA ALIVIAN MOMENTANEAMENTE EL DÉFICIT HÍDRICO

La siembra de girasol alcanzó el 26,6 % del total nacional, siendo el NEA la primera región en completar el 100 % de la etapa. En comparación con la campaña anterior, las labores a campo registran un avance de 8,6 puntos porcentuales, y comparado con el promedio de las últimas 5 campañas, una demora de 5,6 puntos. Las lluvias en el noreste del país repusieron humedad superficial para poder continuar con las labores y asegurar una buena emergencia del cultivo. A nivel nacional, se estima que el 95,5% del área sembrada mantiene una condición de cultivo Normal/Buena.

Al presente informe, el cultivo de trigo registró una condición hídrica Adecuada/Óptima en un 65,5 % del área implantada, mostrando una desmejora de 1,3 puntos porcentuales esta semana. Esta situación se explica por la ausencia de precipitaciones, principalmente en el centro y sur del área agrícola. En cuanto a la condición del cultivo, la condición Regular/Mala ascendió al 25 % (vs 24,1 % al informe previo). Si bien se registraron precipitaciones en el NEA, que mejoran la condición hídrica, la condición del cereal de invierno empeora a causa del largo período que atravesó sin lluvias. A la fecha, la caída en la condición del cultivo en esta región es irreversible, dado que el cereal transita etapas avanzadas de su ciclo fenológico (22 % del área en madurez fisiológica), con cuadros que se entregaron de forma anticipada y están siendo recolectados. Por otro lado, en el sur del área agrícola, un 33,6 % del trigo implantado en Buenos Aires y La Pampa se encuentra encañando. En estas regiones las condiciones continúan mejorando, pasando de un 68,2 % a un 72,1 % en condición Buena/Excelente esta semana, debido a las precipitaciones registradas a mediados de mes.



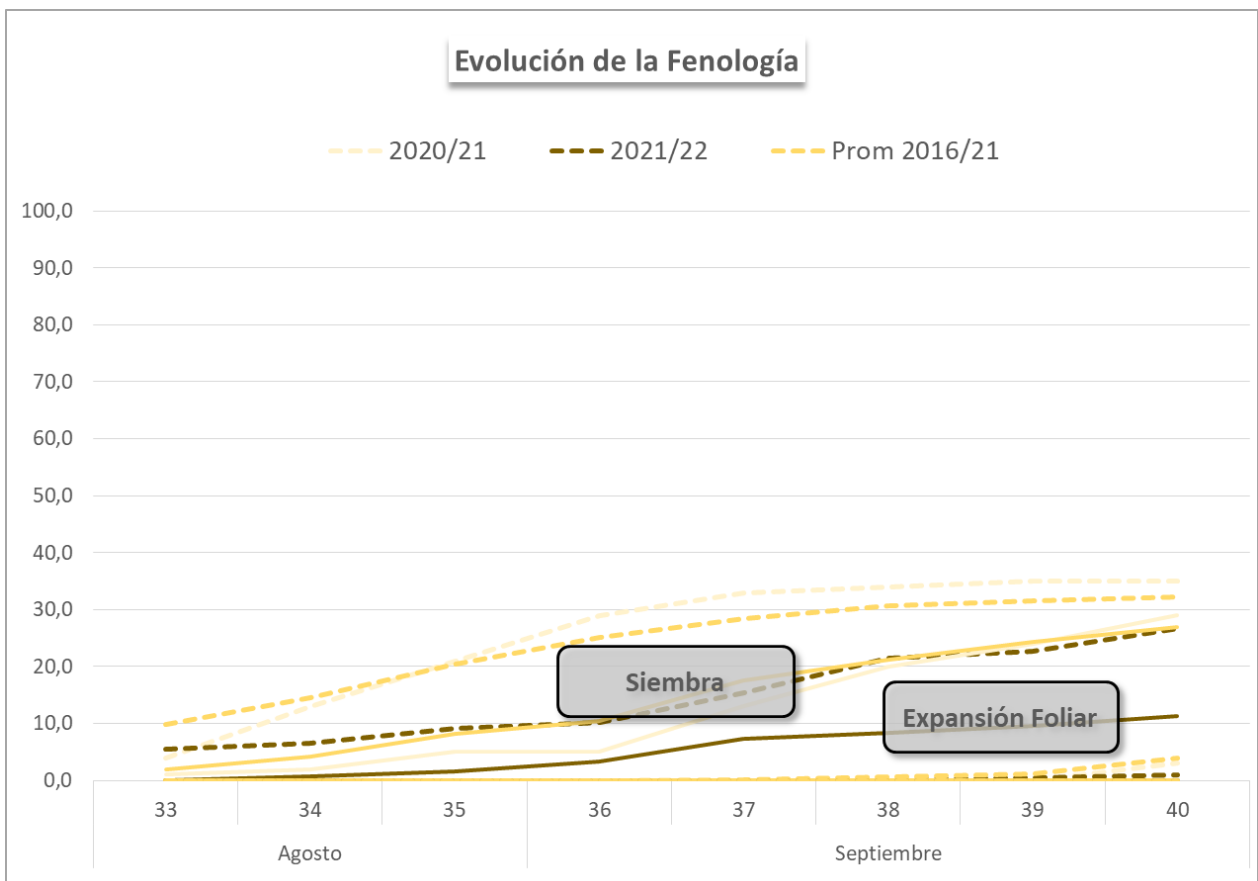
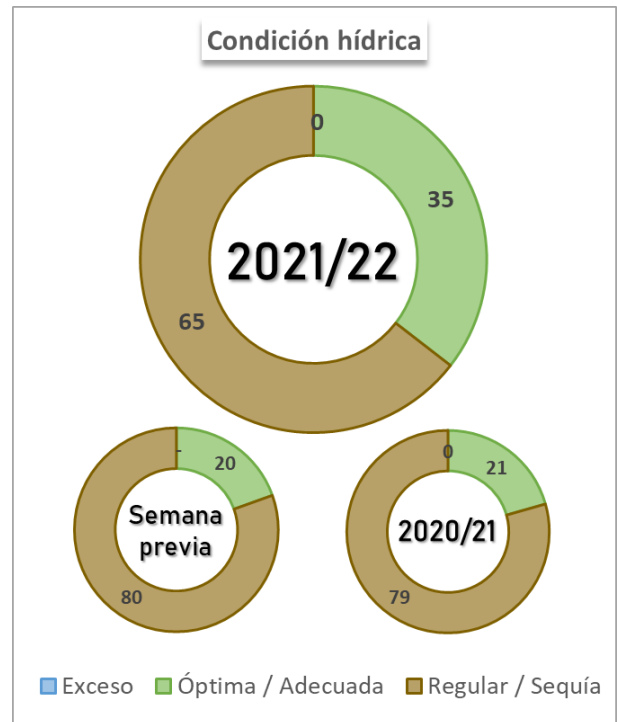
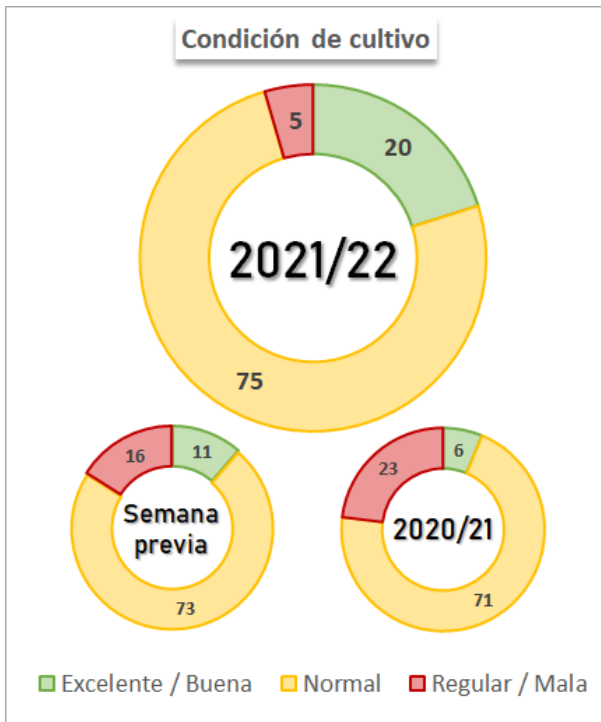
EVENTOS ADVERSOS RECIENTES



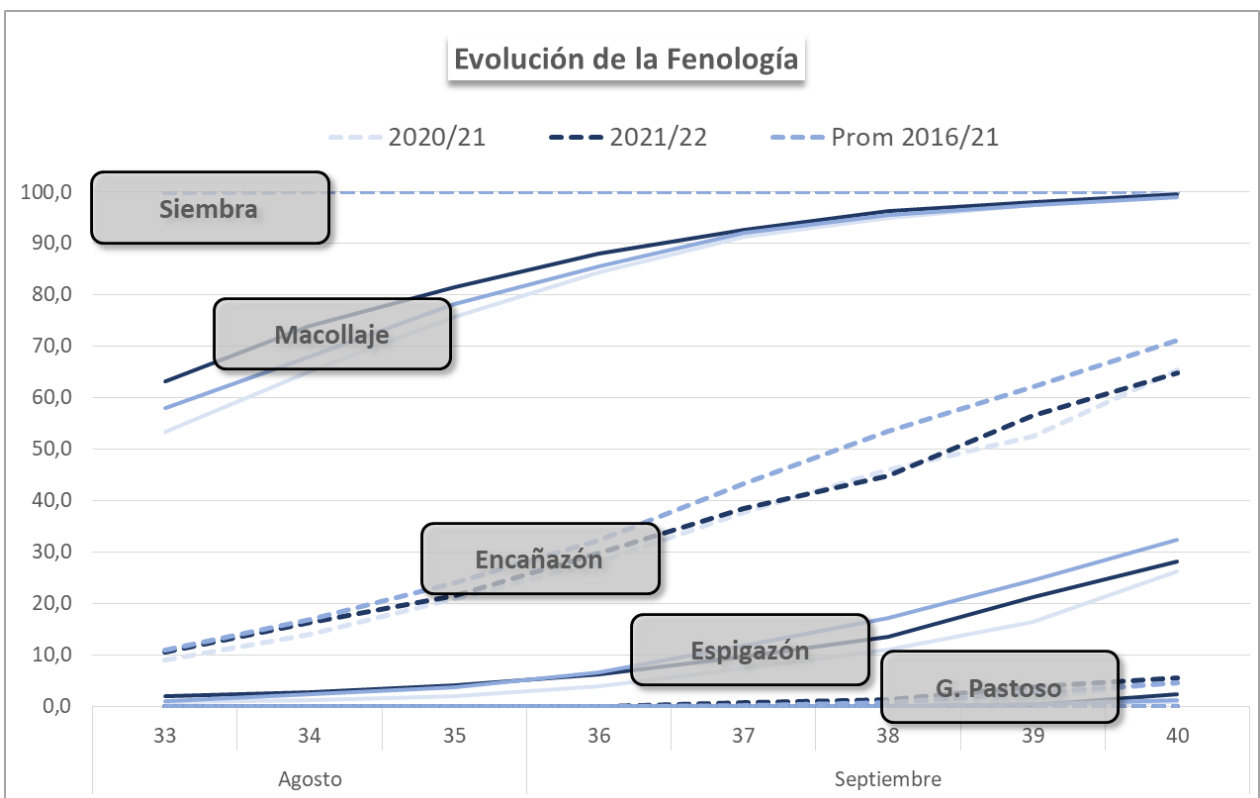
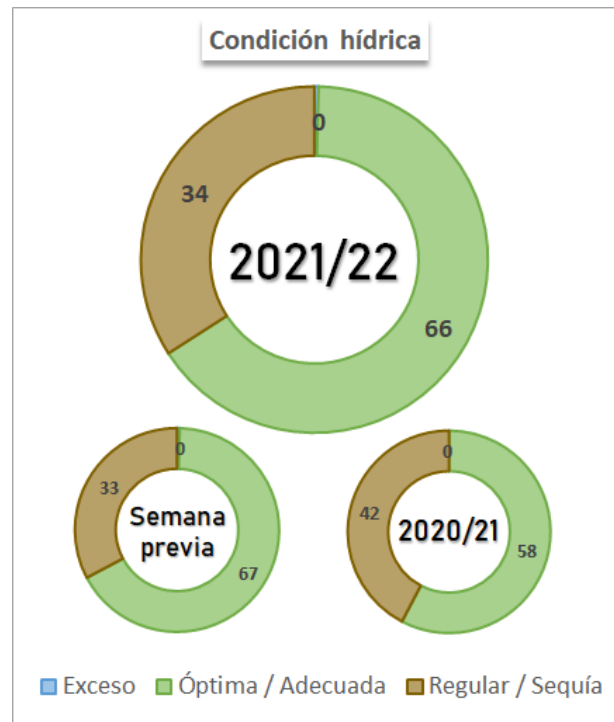
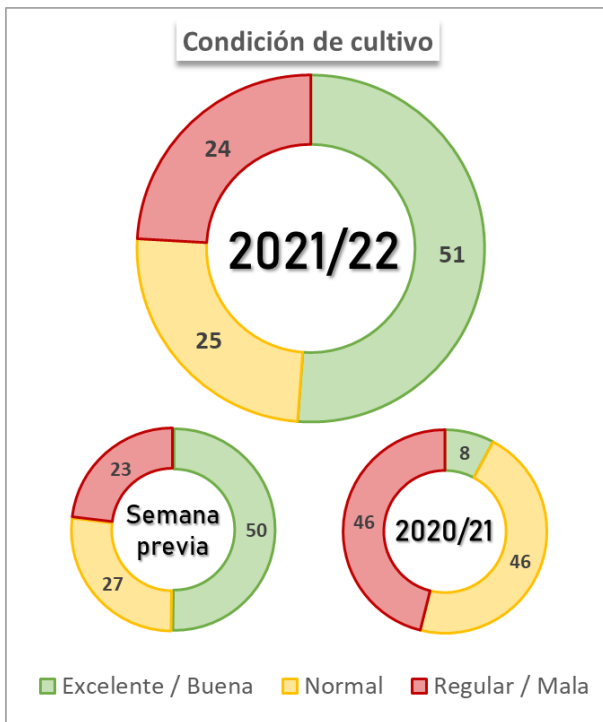
METODOLOGÍA

Resultados del relevamiento realizado al 29 de Septiembre de 2021. Las zonas-PAS incluidas en este informe aportan el 90 % del área sembrada con cada cultivo y los datos zonales de fenología se comienzan a publicar una vez finalizada la siembra. Los valores nacionales de siembra, cosecha y fenología se encuentran ponderados por el área proyectada, mientras que la condición de humedad y de cultivo por las hectáreas sembradas o remanentes.

GIRASOL 2021/22



TRIGO 2021/22



Participación zonal en el área total nacional (%)															
Zona	VI	III	XII	VII	XI	IX	V	IV	I	II	X	VIII	XIV	XV	XIII
Part Nac 2021/22	12,9	10,0	9,9	9,8	8,8	8,0	7,4	6,8	6,6	6,6	5,5	5,1	2,1	0,4	0,2
Part Nac Histórica	13,5	10,5	9,8	9,8	8,8	8,3	7,2	6,7	6,2	6,7	5,5	4,8	1,8	0,3	0,2

Condición hídrica, de cultivo y Fenología
Semana 40

Zona	Evento adverso	Campaña	Cond. Híd. Ad/Op	Cond. Cult Nor/Exc	Siembra	Macollaje	Encañazón	Espigazón	Grano Pastoso	Madurez Fisiológica	Cosecha
I - NOA	Sequía	21/22	-	-	100,0	100,0	100,0	100,0	54,0	22,0	-
		20/21	-	-	100,0	100,0	100,0	100,0	45,0	16,0	-
		Prom 16/21	-	-	100,0	100,0	100,0	97,4	44,6	16,0	-
II - NEA	Sequía	21/22	5,0	-	100,0	100,0	100,0	86,0	37,0	18,0	-
		20/21	-	-	100,0	100,0	100,0	68,0	29,0	-	-
		Prom 16/21	-	-	100,0	100,0	100,0	81,6	25,6	3,2	-
III - CN Cba	Sequía	21/22	-	11,0	100,0	100,0	81,0	41,0	-	-	-
		20/21	-	-	100,0	100,0	84,0	40,0	-	-	-
		Prom 16/21	-	-	100,0	100,0	93,4	42,6	-	-	-
IV - S Cba		21/22	30,0	64,0	100,0	100,0	94,0	30,0	-	-	-
		20/21	15,0	15,0	100,0	100,0	72,0	23,0	-	-	-
		Prom 16/21	-	-	100,0	100,0	82,4	26,8	-	-	-
V - CN S Fe		21/22	55,0	60,0	100,0	100,0	88,0	42,0	1,0	-	-
		20/21	24,0	54,0	100,0	100,0	91,0	46,0	-	-	-
		Prom 16/21	-	-	100,0	100,0	95,8	56,6	3,6	-	-
VI - Núcleo Norte		21/22	77,0	100,0	100,0	100,0	70,0	30,0	-	-	-
		20/21	20,0	36,0	100,0	100,0	72,0	22,0	-	-	-
		Prom 16/21	-	-	100,0	100,0	86,0	36,8	-	-	-
VII - Núcleo Sur		21/22	90,0	100,0	100,0	100,0	62,0	22,0	-	-	-
		20/21	100,0	43,0	100,0	100,0	67,0	20,0	-	-	-
		Prom 16/21	-	-	100,0	100,0	74,0	23,8	-	-	-
IX - N LP - O BA	Enfermedades	21/22	93,0	100,0	100,0	100,0	51,0	14,0	-	-	-
		20/21	100,0	87,0	100,0	100,0	43,0	3,0	-	-	-
		Prom 16/21	-	-	100,0	100,0	55,8	9,0	-	-	-
X - Ctro BA	Excesos - Enfermedades	21/22	95,0	100,0	100,0	100,0	53,0	-	-	-	-
		20/21	100,0	95,0	100,0	100,0	51,0	2,0	-	-	-
		Prom 16/21	-	-	100,0	100,0	45,2	5,0	-	-	-
XI - SO BA - S LP	Enfermedades	21/22	91,0	100,0	100,0	96,0	31,0	-	-	-	-
		20/21	100,0	93,0	100,0	100,0	32,0	-	-	-	-
		Prom 16/21	-	-	100,0	95,4	30,4	0,8	-	-	-
XII - SE BA	Enfermedades	21/22	100,0	100,0	100,0	100,0	28,0	-	-	-	-
		20/21	95,0	91,0	100,0	100,0	27,0	-	-	-	-
		Prom 16/21	-	-	100,0	94,4	29,4	3,2	-	-	-
Total		21/22	65,5	75,0	100,0	99,6	64,9	28,2	5,6	2,4	-
		20/21	57,7	53,9	100,0	100,0	63,9	24,7	4,4	1,0	-
		Prom 16/21	-	-	100,0	99,0	71,2	32,4	4,6	1,2	-